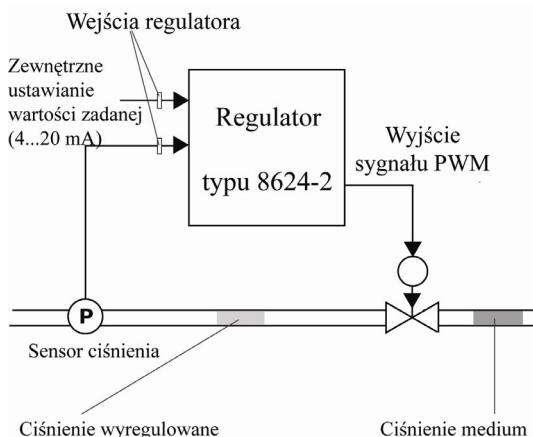


Przykład zastosowania:



Regulacja ciśnienia w przepływie



8624-2

Elektroniczny regulator PI typu 8624-2 umożliwia sterowanie ciśnieniem (gazów i cieczy). Może być stosowany w kombinacji z zaworami sterowanymi elektromagnetycznie, proporcjonalnymi (np. 6022, 6023, 6223) a także z sensorami ciśnienia ze standardowym sygnałem 4 – 20 mA.

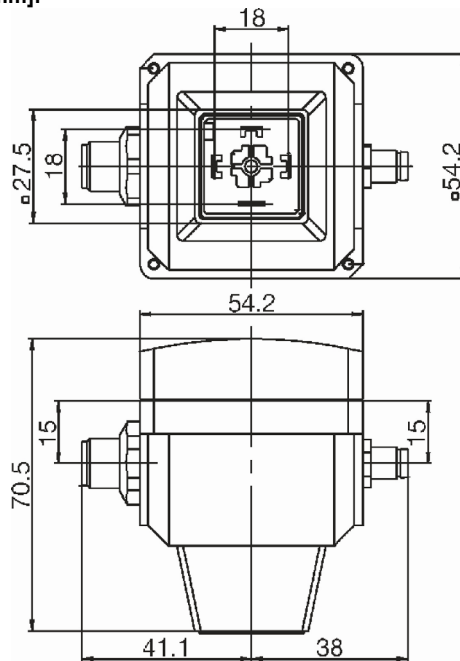
Punkt pracy może być ustawiany nie tylko przy użyciu klawiszy sterujących, lecz także przy użyciu zewnętrznego PLC albo innego kontrolera procesu.

Urządzenie posiada wiele istotnych cech zapewniających jego elastyczność w zastosowaniach procesowych: skalowanie, programowanie parametrów regulacyjnych procesu, ustawianie wewnętrznego lub zewnętrznego punktu pracy, monitorowanie wartości procesowych na wyświetlaczu.

Dane techniczne:

Materiał obudowy:	Poliamid
Napięcie zasilania:	24 V DC
Pobór mocy:	Max.: 1,5 W
Wejścia regulatora:	
Wejścia sensorów:	Sygnał standardowy: 4 – 20 mA albo 0 -10 V
Rozdzielczość:	10 bitów
Zewnętrzny sygnał wartości zadanej:	Sygnał standardowy: 4 – 20 mA albo 0 -10 V
Podłączenie elektryczne:	
Sensorów:	1 złącze M8 (3 piny – złącze "męskie")
Zasilanie i sygnał punktu pracy:	1 złącze M12 (4 piny – złącze "męskie")
Programowanie:	Stosunek regulacyjny normalny albo odwrócony
	Ustawianie punktów pracy
	Ustawianie parametrów regulatora
	Skalowanie wartości zadanej
	Wyświetlanie wartości procesu
	Wybór 4 – 20 mA albo 0 – 10 V
	Numeryczny: 4 – pozycyjny
	Tekstowy: 4 – pozycyjny
Wyświetlacz LCD:	
Wyjścia regulatora:	
Sygnał wyjściowy:	Sygnał elektryczny PWM
Prąd wyjściowy:	Max.: 1,0 A
Podłączenie elektryczne:	Zintegrowana głowiczka kablowa wg DIN 43 650 A
Stopień ochrony:	IP 65 (regulator na zaworze)
Temperatura pracy:	-10°C...+60°C
Montaż:	Pozycja dowolna (co 90°)
Masa:	około 130 g

Wymiary [mm]:



Obszary zastosowań:

- Regulacja i wyświetlanie przepływu
- Kontrola zużycia płynów
- Regulacja stosunkowa do mieszania dwóch cieczy

Typ	Opis	Numery zamówieniowe:
8624-2	Kompaktowy regulator ciśnienia	143 570 G
Przyłącze M12 z kablem o długości 5m (4 – żyłowy)	Przeznaczony do zasilania regulatora i ustawiania wartości punktu pracy	918 038 T
Przyłącze M8 z kablem o długości 2m (3 – żyłowy)	Przeznaczony do transmisji danych / sygnału z sensora	918 039 U