

Zawór sterowany elektromagnetycznie; serwowspomagany; przeznaczony dla pneumatyki; szerokość 32 mm; współczynnik Q_{Nn} (dla powietrza) 1300 l/min

Typ 6518 i 6519

3/2-, 5/2- i 5/3-drogowy; 2 – 8 albo 3 -10 bar

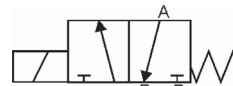


6518/6519

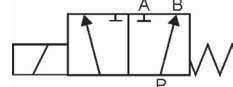
Zawór sterowany elektromagnetycznie, serwowspomagany; przeznaczony dla pneumatyki do sterowania siłownikami jedno- i dwustronnego działania. Zawory posiadają wszystkie przyłącza gwintowe i mogą pracować pojedynczo. System modułów przyłączeniowych pozwala montować bloki z tych samych zaworów. W jednym bloku mogą znajdować się zawory o różnych funkcjach sterujących (sposobach działania). Blok może być złożony z dowolnej ilości zaworów zasilanych (wejście "P" i wyjścia "R" i "S") z magistrali. Przy blokach dłuższych niż 12 zaworów należy stosować moduł(-y) przyłączeniowy(-e) pośredni(-e). Zasilanie elektryczne realizowane jest przy użyciu standardowych głowiczek kablowych typu 2508 (DIN 43 650 A).

Dane techniczne:

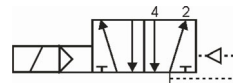
Zakres ciśnień:	2-8 bar albo 3-10 bar (=>specyfikacja)
Medium:	Powietrze naolejone, gazy neutralne
Temperatura medium:	-10°C...+50°C
Temperatura otoczenia:	-25°C...+55°C (3/2- i 5/2-drogowe) -10°C...+70°C (5/3-drogowe)
Materiał obudowy:	Poliamid; dla wersji 5/3-drogowej aluminium
Materiał uszczelnienia:	NBR (Buna) i PUR (3/2 i 5/2-drogowe) NBR (Buna) (5/3-drogowe)
Czas otwarcia:	Max.: 20 ms
Czas zamknięcia:	Max.: 40 ms



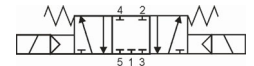
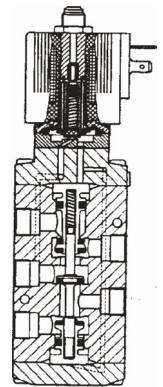
Sposób działania "C"
w stanie beznapięciowym
wyjście A odpowietrzone



Sposób działania "D"
w stanie beznapięciowym
wyjście B pod ciśnieniem

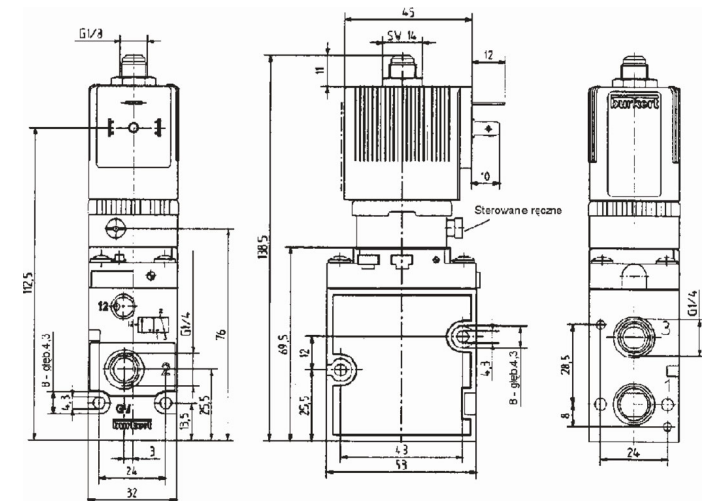


Sposób działania "H"
w stanie beznapięciowym
wyjście 2 pod ciśnieniem
wyjście 4 odpowietrzone

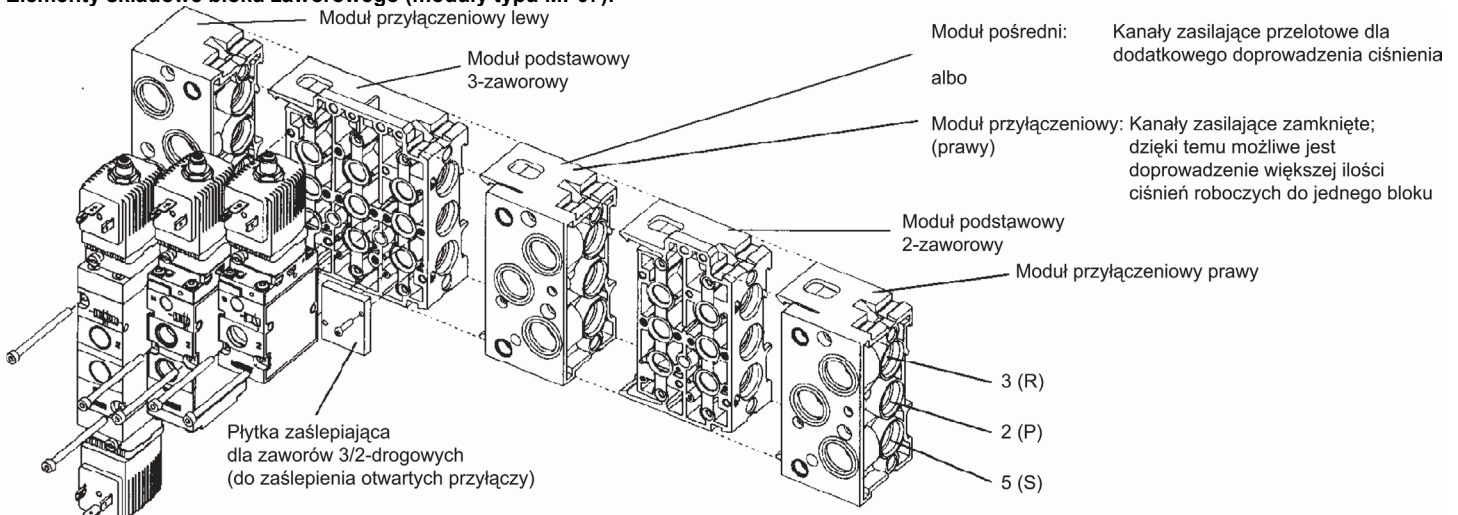


Sposób działania "L"
w stanie beznapięciowym
w pozycji środkowej wszystkie
przyłącza odcięte

Wymiary zaworu 6518 (3/2-drogowy; funkcja "C" albo "D") [mm]:



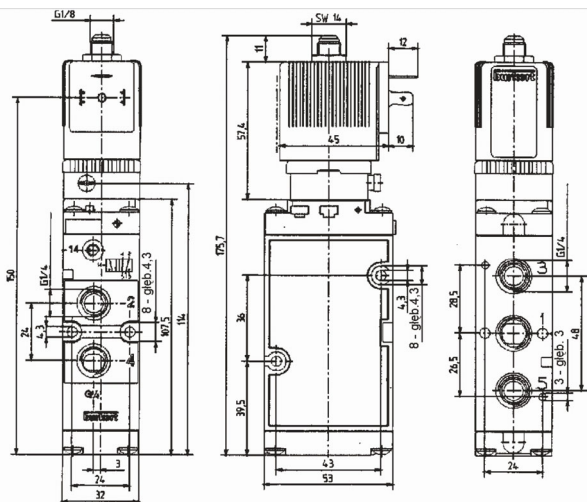
Elementy składowe bloku zaworowego (moduły typu MP07):



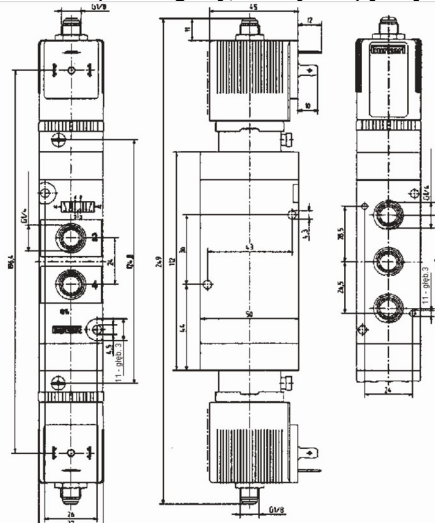
Zawór sterowany elektromagnetycznie; serwowspomagany; przeznaczony dla pneumatyki; szerokość 32 mm; współczynnik Q_{Nn} (dla powietrza) 1300 l/min

Typ 6518 i 6519

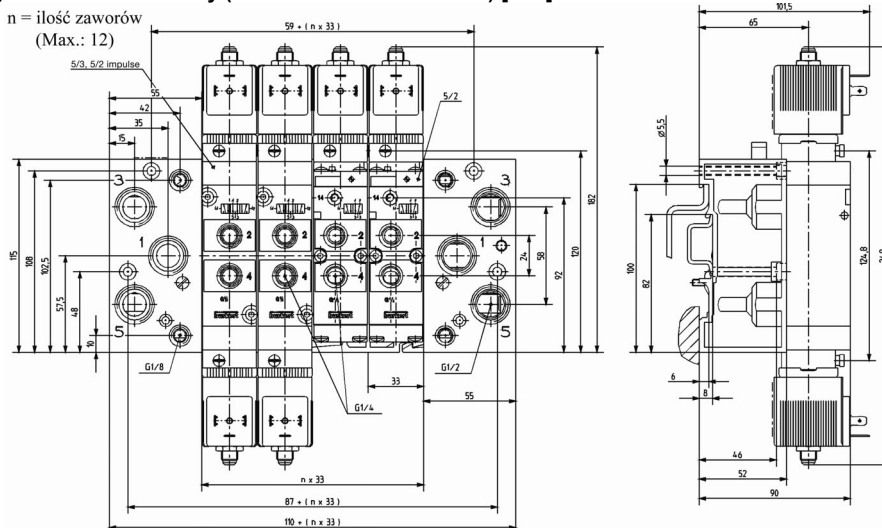
Wymiary zaworu 6519 (5/2-drogowy; funkcja "H") [mm]:



Wymiary zaworu 6519 (5/3-drogowy; funkcja "L") [mm]:



Wymiary bloku zaworowego i montaż naścienny (rozstaw zaworów: 33 mm) [mm]:



Specyfikacja (zawory):

Typ zaworu:	Funkcja (sposób działania):	Średnica nominalna [mm]:	Materiał uszczelnienia:	Współczynnik Q_{Nn} (dla pow.) [l/min]	Zakres ciśnień [bar]	Napięcie/częstotliwość [V/Hz]	Pobór mocy [W]	Numery zamówieniowe:
6518	C (3/2)	8,0	NBR + PUR	1300	2 – 8	24/DC	2	132 457 Q
6518	C (3/2)	8,0	NBR + PUR	1300	2 – 8	24/50-60	2	132 458 Z
6518	C (3/2)	8,0	NBR + PUR	1300	2 – 8	230/50-60	2	132 460 X
6518	D (3/2)	8,0	NBR + PUR	1300	2 – 8	24/DC	2	132 461 L
6518	D (3/2)	8,0	NBR + PUR	1300	2 – 8	24/50-60	2	132 462 M
6518	D (3/2)	8,0	NBR + PUR	1300	2 – 8	230/50-60	2	132 464 P
6519	G (5/2)	8,0	NBR + PUR	1300	2 – 8	24/DC	2	132 465 Q
6519	G (5/2)	8,0	NBR + PUR	1300	2 – 8	24/50-60	2	132 466 R
6519	G (5/2)	8,0	NBR + PUR	1300	2 – 8	230/50-60	2	132 468 T
6519	L (5/3)	9,0	NBR	1300	3 – 10	24/DC	2	132 469 U
6519	L (5/3)	9,0	NBR	1300	3 – 10	24/50-60	2	132 470 Z
6519	L (5/3)	9,0	NBR	1300	3 – 10	230/50-60	2	132 472 P

Wszystkie zawory posiadają dodatkowe sterowanie ręczne

Zawory dostarczane bez głowiczek kablowych. Głowiczki należy zamówić osobno => "Akcesoria"

Dla bloku zaworowego należy zamówić elementy dodatkowe (Moduły podstawowe i przyłączeniowy lewy i prawy) => "Moduły"

Moduły przyłączeniowe i akcesoria:

Moduły typu MP07 / Charakterystyka:	Numery zamówieniowe:	Akcesoria / Charakterystyka:	Numery zamówieniowe:
Moduł przyłączeniowy lewy G 1/2	635 324 S	Głowiczka kablowa standardowa 0-250 V; typ 2508	008 376 N
Moduł przyłączeniowy prawy G 1/2	635 331 Z	Zaślepka G 1/8	780 141 H
Moduł pośredni (kanały przelotowe)	637 505 T	Zaślepka G 1/4	780 142 A
Moduł podstawowy 2-zaworowy (dla zaworów 3/2-, 5/2 i 5/3-drogowych)	635 319 D	Zaślepka G 1/2	780 144 C
Moduł podstawowy 3-zaworowy (dla zaworów 3/2-, 5/2 i 5/3-drogowych)	635 342 C	Tłumik hałasu G 1/8	005 305 D
Płytką zaślepiającą zamiast zaworów 5/2- i 5/3-drogowych	635 335 V	Tłumik hałasu G 1/4	005 064 W
Płytką zaślepiającą dla zaworów 3/2-drogowych	635 337 X	Tłumik hałasu G 1/2	005 062 U