

# Zawór sterowany elektromagnetycznie; bezpośredniego działania; z przyłączem gwintowym; przeznaczony dla mediów lekko zanieczyszczonych (Mosiądz)

Typ 0330

3/2-drogowy; G 1/4; 0 – 16 bar



0330

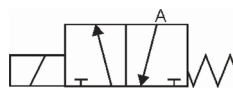
Zawór sterowany elektromagnetycznie, bezpośredniego działania ze zwoją wahlową. Unikalna konstrukcja zaworu izoluje hermetycznie części ruchome od medium; czyni go to mniej wrażliwym na media lekko zanieczyszczone niż zawory z rdzeniem zanurzonym i przedłuża żywotność zaworu, nawet w warunkach braku smarowania.

### Dane techniczne:

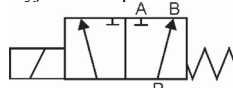
Zakres ciśnień:	0 – 16 bar (max)
Temperatura medium:	0°C...+90°C
Temperatura otoczenia:	Max.: +55°C
Materiał obudowy:	Mosiądz
Materiał uszczelnienia:	NBR (Buna)
Materiał cewki:	Żywica epoksydowa
Pobór mocy:	DC: 8 W AC: 30 VA (załączenie) 15 VA/8 W (podtrzymanie)
Maksymalna lepkość:	37 mm <sup>2</sup> /s (cSt)
Stopień ochrony:	IP 65 (głowiczka kablowa wg DIN 43 650 A)

### Opcje:

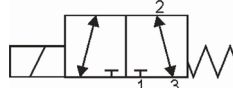
- Wersja przeznaczona również dla próżni
- Uszczelnienie z EPDM`u
- Elektryczny wskaźnik położenia
- Cewka impulsowa



**Sposób działania "C"**  
w stanie beznapięciowym  
wyjście A odpowietrzone

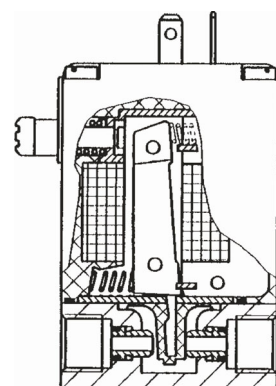


**Sposób działania "D"**  
w stanie beznapięciowym  
wyjście B pod ciśnieniem

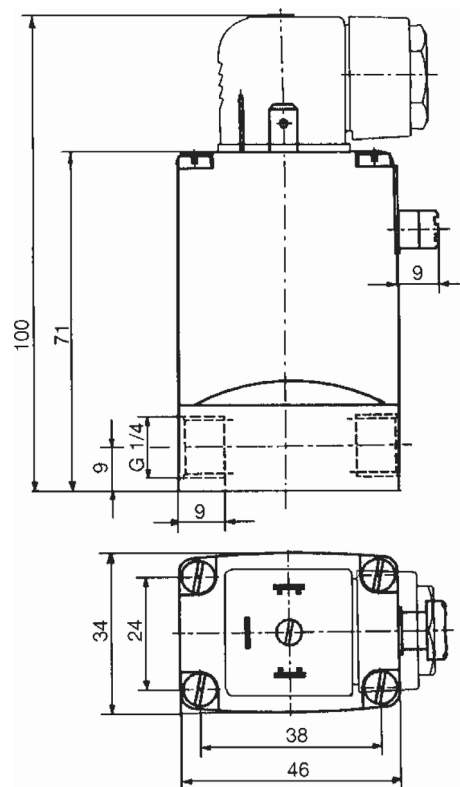


**Sposób działania "T"**

Funkcja uniwersalna  
dowolny kierunek przepływu



### Wymiary [mm]:



Specyfikacja techniczna:								Numery zamówieniowe:			
Przyłącze [inch]	Średnica nominalna [mm]	Współczynnik Kv (dla wody) [m <sup>3</sup> /h]	Zakres ciśnień [bar]		Czas zadziałania [ms]		Masa [g]	Napięcie / częstotliwość [V/Hz]			
			(AC)	(DC)	otwarcie	zamknięcie		24/DC	24/50	110/50	230/50
Sposób działania "C"											
G 1/4	2,0	0,11	0 – 16	0 – 16	8 – 20	8 – 20	400	041 103 W	042 129 Y	051 676 D	041 105 Y
G 1/4	3,0	0,23	0 – 10	0 – 10	8 – 20	8 – 20	400	041 107 S	041 108 B	041 112 N	041 116 J
G 1/4	4,0	0,29	0 – 5	0 – 5	8 – 20	8 – 20	400	042 218 H	042 695 Y	041 918 H	042 329 G
Sposób działania "D"											
G 1/4	2,0	0,11	0 – 16	0 – 16	8 – 20	8 – 20	400	056 984 Q	041 858 A	041 136 N	041 137 P
G 1/4	3,0	0,23	0 – 10	0 – 10	8 – 20	8 – 20	400	041 139 Z	041 141 T	041 144 W	041 147 Z
Sposób działania "T"											
G 1/4	2,0	0,11	0 – 12	0 – 12	8 – 20	8 – 20	400	124 922 A	124 923 B	124 924 C	124 925 D
G 1/4	3,0	0,23	0 – 8	0 – 8	8 – 20	8 – 20	400	124 927 F	124 928 Q	124 929 R	124 930 N

Zawory dostarczane ze standardową głowiczką kablową 0-250 V AC/DC